



INVASIÓN ISLÁMICA DE LA PENÍNSULA IBÉRICA

| Batallas | | Control regional | |
|--------------|--------------------|------------------|-----------------------|
| ★ (Red) | Victoria islámica | ■ (Yellow) | Acuerdo de sumisión |
| ★ (Purple) | Victoria cristiana | ■ (Pink) | Capitulación |
| --- (Dashed) | Campañas | ■ (Light Purple) | Área bizantina |
| ■ (Black) | Resistencia goda | ■ (Light Green) | Resistencia cristiana |

0 kms. 100



Al-Andalus en 790



Al-Andalus en 900



Al-Andalus en 1150



Àr 1300:

- Possessions castillanes
- Possessions aragonaises
- Grenade

12 de octubre de 1492



1492



Primera gramática en
castellano
1492

ÆLII
ANTONIJ
NEBRISSENSIS,
DE INSTITVTIONE
GRAMMATICÆ.

Libri duo:

*OLIM EMENDATI AB ANTONIO
Cerezo,
DENVO*

*IN COMMODIOREM RATIONEM
Redacti pro Studiosis Grammatices Candi-
datis in Collegio Cordellensi.*

Año



1732

*Cervera: En la Imprenta de la Real, y Pont.
Vnivers.*







ESPAÑA



Estrecho de Gibraltar



AFRICA





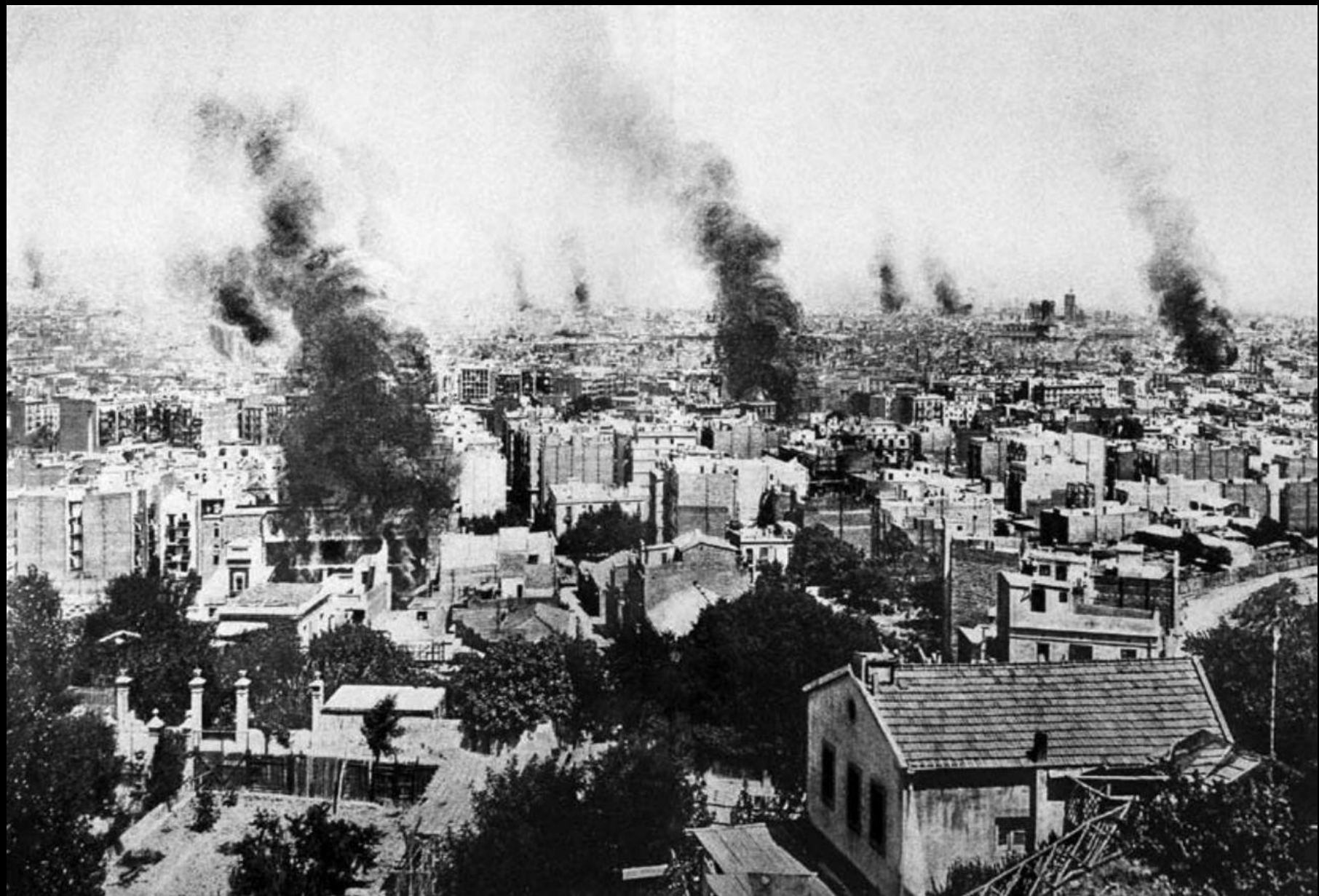




**1811 Discurso del Libertador Simón Bolívar
ante la Sociedad Patriótica**

1898



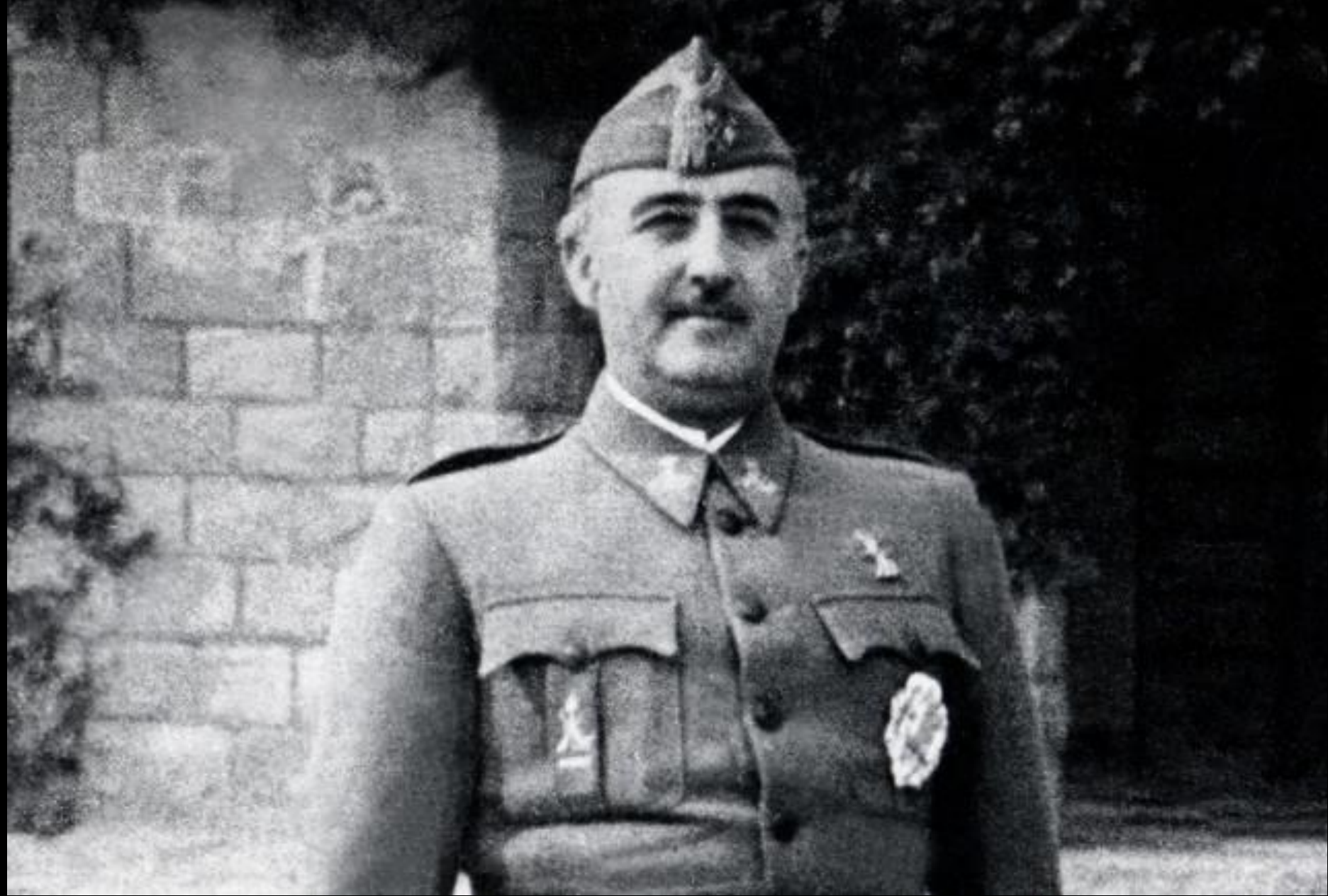




1931







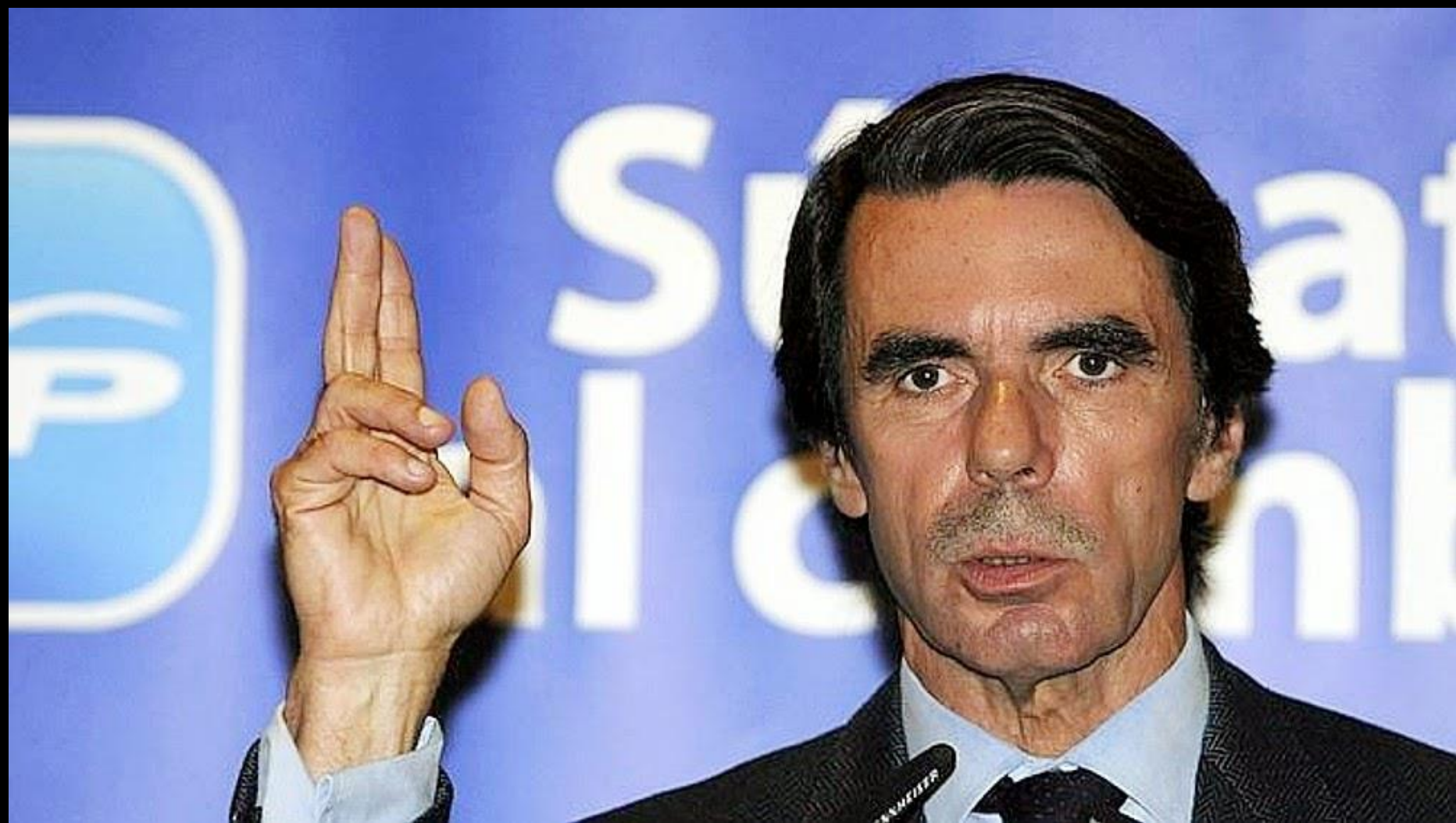












EL PAIS

VIERNES 12 DE MARZO DE 2004
Año XXIX. Número 9.781

DIARIO INDEPENDIENTE DE LA MAÑANA
www.elpais.es

EDICIÓN MADRID
Precio: 1 euro

Infierno terrorista en Madrid: 192 muertos y 1.400 heridos

Interior investiga la pista de Al Qaeda sin descartar a ETA







SI AL
MATRIMONIO
IGUALITARIO

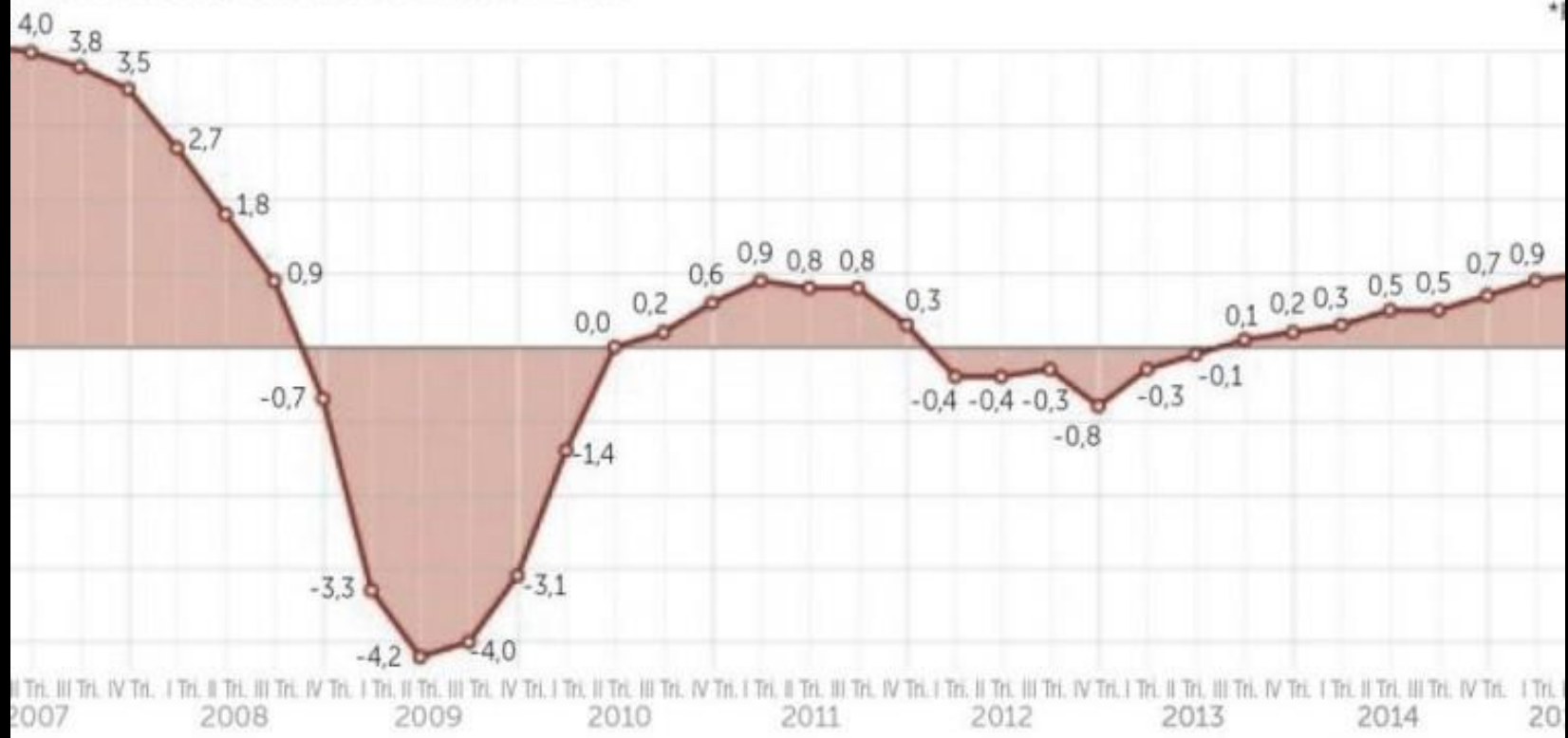




Economía española durante la crisis

En intertrimestral del Producto Interior Bruto

En po
*













VOX



